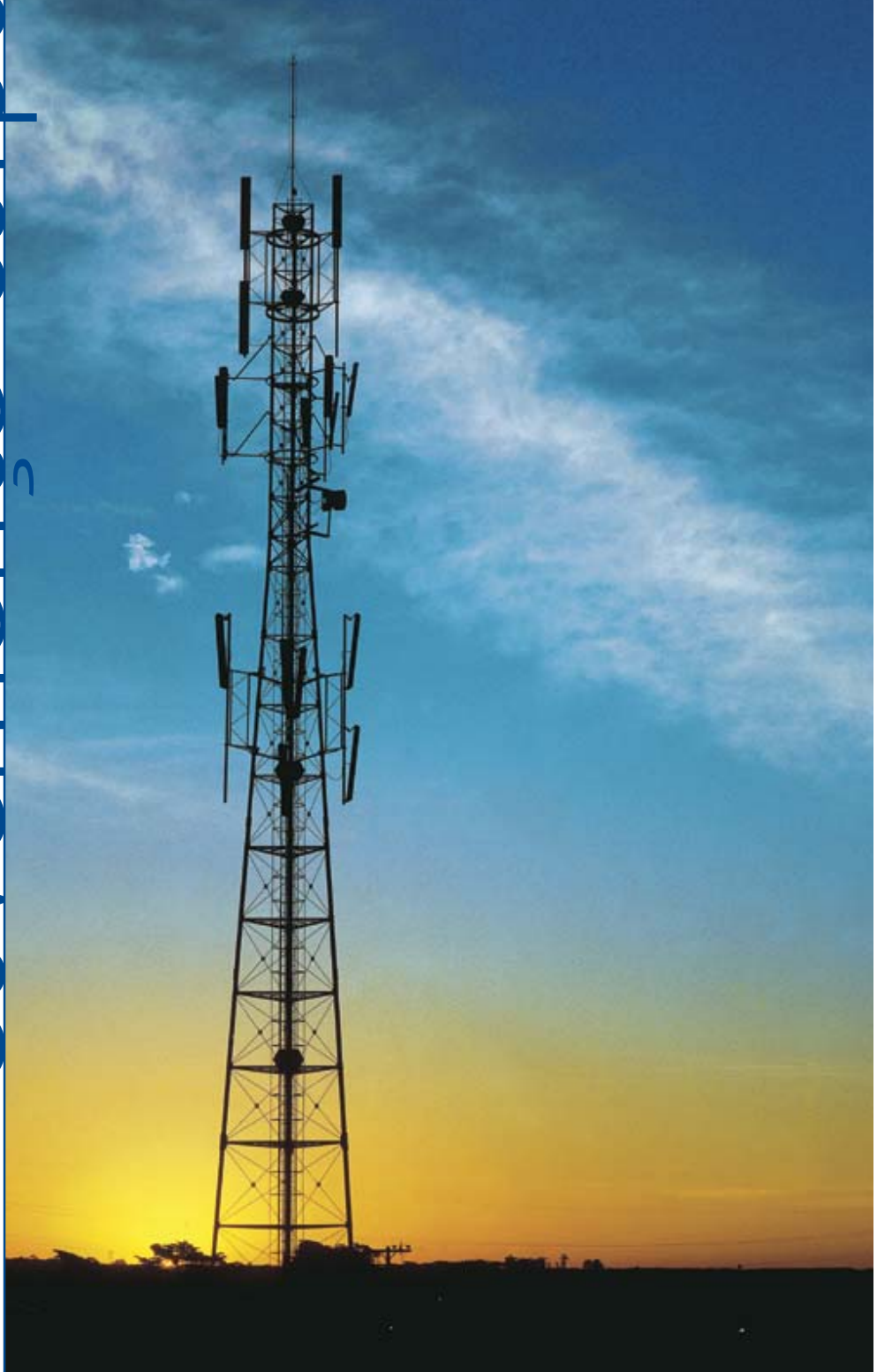


Governança Corporativa

Modelo de gestão
alinhado às
melhores práticas
do mercado

Aplicação de barras e perfis



■ O Grupo Gerdau implantou, em 2002, uma nova estrutura de governança corporativa para ampliar sua eficiência de gestão, aumentar a transparência e conduzir o processo sucessório sem perder as experiências acumuladas.

■ O atual modelo, estabelecido dentro das melhores práticas do mercado, é composto pelos Conselho de Administração, Comitê Executivo, Comitê de Estratégia e Comitês de Excelência.

■ O Conselho de Administração, formado por oito integrantes, desempenha um papel fundamental na aprovação das decisões estratégicas, das políticas de risco e de crescimento. Como parte da reorganização, três membros externos passaram a participar do processo decisório do Grupo.

■ O Comitê Executivo realiza a gestão dos negócios e representa o elo entre o Conselho de Administração e as cinco operações siderúrgicas, definidas a partir da linha de produtos e/ou da localização geográfica das unidades: Aços Longos (Brasil); Aços Especiais (Brasil); Açominas (Brasil); América do Norte (Canadá e Estados Unidos); América do Sul (Argentina, Chile e Uruguai).

■ Cada um dos sete participantes – presidente e vice-presidentes – também responde pelos principais processos funcionais, que atuam horizontalmente em todo o Grupo, como, por exemplo, finanças, contabilidade, recursos humanos, comunicação social, jurídico e planejamento. Seus membros trabalham de forma colegiada, buscando maior sinergia e, individualmente, com foco em cada negócio e nos processos funcionais, essenciais para a maximização dos resultados.

■ Na posição de apoio às operações, o Comitê de Estratégia reúne os integrantes do Comitê Executivo e os responsáveis pelas principais operações para analisar o panorama atual do Grupo e as oportunidades de crescimento, além de definir um foco de longo prazo para o negócio.

■ A tomada de decisões também foi otimizada a partir da criação dos Comitês de Excelência, suporte aos processos funcionais, cuja função é desempenhar um papel de fórum de debates e de troca de práticas.

■ As companhias de capital aberto no Brasil, a *holding* Metalúrgica Gerdau S.A. e a empresa operacional Gerdau S.A., contam com Conselhos Fiscais independentes – inclusive com a participação de acionistas minoritários –, que acompanham as atividades dos administradores e controlam as operações contábeis. Em cada um deles há três membros, eleitos regularmente em assembléia de acionistas realizada no mês de abril.

■ Ao longo de mais de 100 anos de história, a administração dos negócios tem sido realizada a partir de rigorosos critérios profissionais, seguindo os princípios de gerar valor econômico e retorno acima dos custos do capital aos acionistas. Dentro desta política, o Grupo Gerdau possui uma equipe capacitada para buscar níveis crescentes de desempenho em todas as áreas, orientado por diretrizes éticas com parâmetros claros de relacionamento com acionistas, clientes, fornecedores, colaboradores, concorrência, comunidade e meio ambiente.

