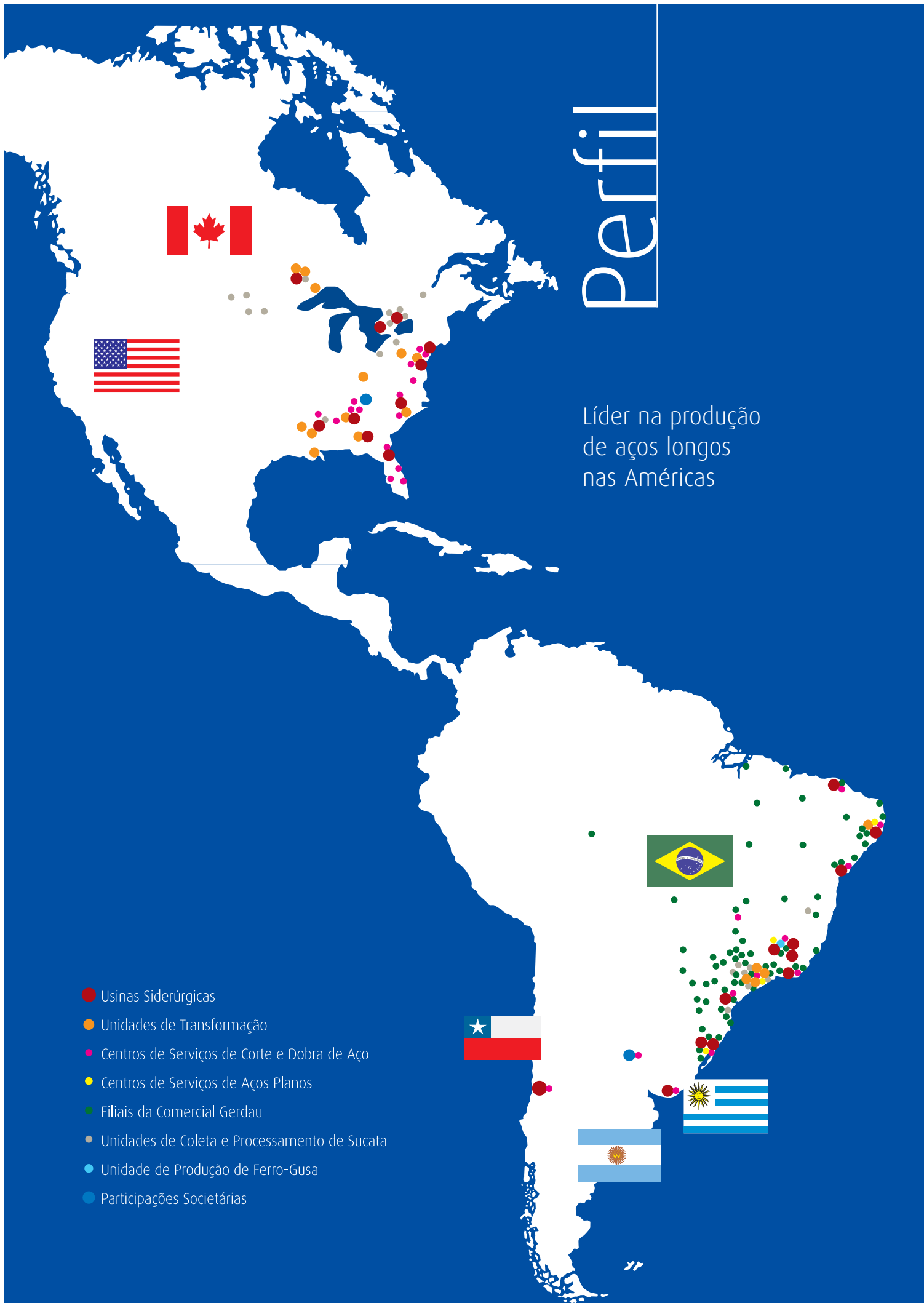


# Perfil

Líder na produção  
de aços longos  
nas Américas

- Usinas Siderúrgicas
- Unidades de Transformação
- Centros de Serviços de Corte e Dobra de Aço
- Centros de Serviços de Aços Planos
- Filiais da Comercial Gerdau
- Unidades de Coleta e Processamento de Sucata
- Unidade de Produção de Ferro-Gusa
- Participações Societárias



Maior produtor de aços longos nas Américas, o Grupo Gerdau começou a traçar sua trajetória de expansão há mais de um século. A partir do Brasil, ampliou suas bases para o Uruguai, o Canadá, o Chile, a Argentina e os Estados Unidos, alcançando, em 2002, um lucro líquido de R\$ 821 milhões, 49% a mais que no período anterior.

Seus negócios, divididos em regiões geográficas e linhas de produtos, atendem aos setores da construção civil, da indústria e da agropecuária. Exportado para todos os continentes, o aço Gerdau possui uma infinidade de aplicações. Integra a estrutura de pontes, viadutos, rodovias, hidrelétricas, prédios e residências. Está presente na fabricação de máquinas agrícolas, estruturas metálicas, peças para a indústria automotiva e redes de transmissão de energia e telefonia, entre outros. Participa ainda do trabalho no campo com arames e acessórios para cercas.

Com uma estratégia de mercado orientada para alcançar os melhores níveis de eficiência econômica, o Grupo desenvolveu logística e avançadas tecnologias de gestão em siderurgia. Possui usinas, centros de serviços, unidades de transformação e canais distribuidores estrategicamente posicionados junto aos principais pólos de consumo.

Busca aprimorar constantemente suas práticas de governança corporativa e está presente em importantes centros financeiros por meio de três companhias abertas: a empresa operacional Gerdau S.A., a *holding* Metalúrgica Gerdau S.A. e a Gerdau AmeriSteel Corporation, subsidiária na América do Norte. Suas ações são negociadas diariamente nas bolsas de valores de São Paulo, Nova Iorque, Toronto e Madri (Latibex).

O Grupo Gerdau segue os princípios de responsabilidade social e acredita que o desenvolvimento de uma empresa está diretamente relacionado à evolução das comunidades onde atua. Dentro desta visão, construiu uma cultura empresarial fundamentada em valores éticos, no respeito às pessoas e ao meio ambiente.

## BRASIL

Um total de 10 siderúrgicas nas regiões Sudeste, Sul e Nordeste atendem ao mercado interno e às demandas de exportação com aços longos, aços especiais e semi-acabados.

O fornecimento dos principais insumos metálicos é realizado por uma rede localizada estrategicamente em todo o País, a qual inclui também uma usina produtora de ferro-gusa e oito unidades de coleta e processamento de sucata.

Nove centros de serviços de corte e dobra de aço Armafer, quatro unidades de transformação e uma participação societária na Monteferro América Latina – para o fornecimento de guias de elevadores – permitem transformar o aço Gerdau em produtos com maior valor agregado.

Na área de distribuição, a Comercial Gerdau, maior fornecedora de aços longos e planos no País, desempenha um importante papel no atendimento aos clientes finais com produtos fabricados pelas unidades do Grupo e pelas demais siderúrgicas nacionais.

## CANADÁ E ESTADOS UNIDOS

A Gerdau AmeriSteel produz aços longos e seções especiais com uma rede de 10 usinas, além de operar no segmento de produtos planos por meio da siderúrgica Gallatin, uma *joint venture* no Estado do Kentucky (EUA).

Possui também 15 centros de serviços de corte e dobra de aços longos e 13 unidades de coleta e processamento de sucata. Na área de transformação, detém nove plantas industriais próprias e participações societárias em duas empresas.

Sua localização geográfica permite atender com eficiência os consumidores da Costa-Leste e do Meio-Oeste dos Estados Unidos, além do Canadá.

## ARGENTINA, CHILE E URUGUAI

Unidades próprias no Chile e no Uruguai, além de uma participação societária na laminadora argentina Sipar, contribuem para o abastecimento de aços longos na região. O Grupo Gerdau também oferece o serviço de corte e dobra de aço nas suas operações no Conesul.